

PUNTO NIMA

San José del Cabo





Desarrolladores

Ubicado en una de las ciudades costeras más cautivadoras de México, Punto Nima es un hermoso desarrollo residencial de lujo.

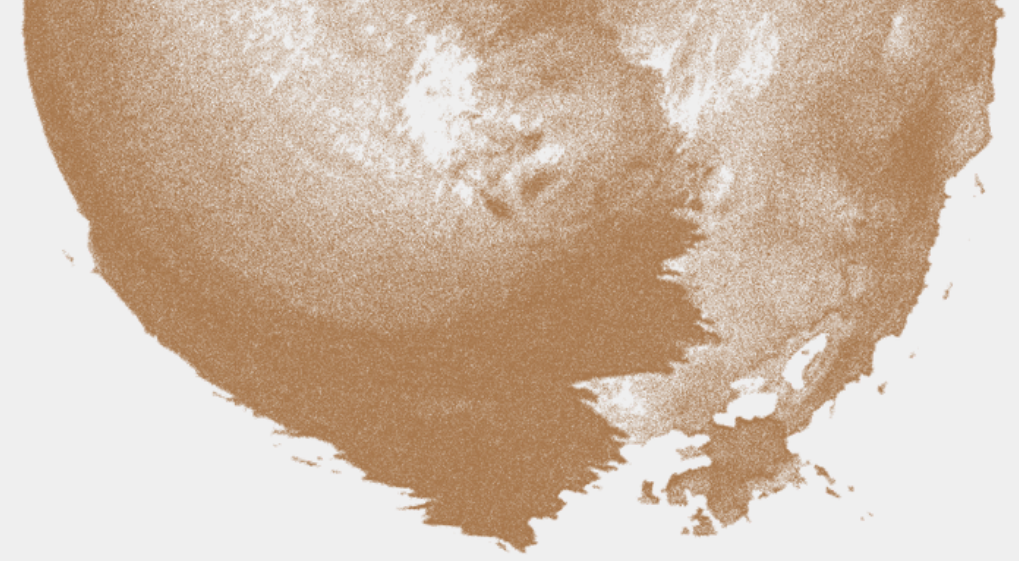
Aprovechando al máximo las áreas comunes con impresionantes vistas, este edificio residencial cuenta con diferentes amenidades de la más alta calidad, como un gimnasio completamente equipado, una cancha de picke ball, una piscina en el rooftop, un bar junto a la piscina y mucho más.

Diseñado para albergar espacios funcionales y con estilo orgánico, Punto Nima ofrece una forma elegante pero casual de vivir en San José del Cabo.

Punto Nima es un proyecto en conjunto entre el fondo de inversión inmobiliario Fortem Capital y la firma de arquitectura Central de Arquitectura.

Fortem Capital fue fundada en 2018 por Miguel Sánchez Navarro con el objetivo de administrar un fondo de inversión inmobiliario de capital privado en México. Fortem Capital desarrolla programas integrales de inversión inmobiliaria que generan valor y fortalecen las relaciones con sus inversionistas brindando servicios de calidad con resultados rentables. Los éxitos anteriores en este sentido incluyen el debut de Fortem Capital en 2018 en el mercado de Baja con proyectos como el residencial Al Mar, el Hotel Perla en La Paz y el Hotel Tropicana Inn en San José del Cabo.

Central de Arquitectura fue fundada por José Sánchez y Moises Ison en 1998. Basándose en la gran experiencia de la empresa en los campos de la planificación financiera, el diseño arquitectónico, la construcción y los bienes raíces, Central de Arquitectura está bien versada en la creación de productos funcionales que ofrecen simultáneamente Residencias de la más alta calidad. Para Central de Arquitectura los detalles lo son todo, tanto arquitectónicamente hablando como en todo lo que hacen.



Proyectos Central de Arquitectura



Sonora Gill Prime, Monterrey



Nima Bay, Puerto Vallarta



Casa Peña, Valle de Bravo



Magia Playa, Playa del Carmen



Urban Center, Cancún

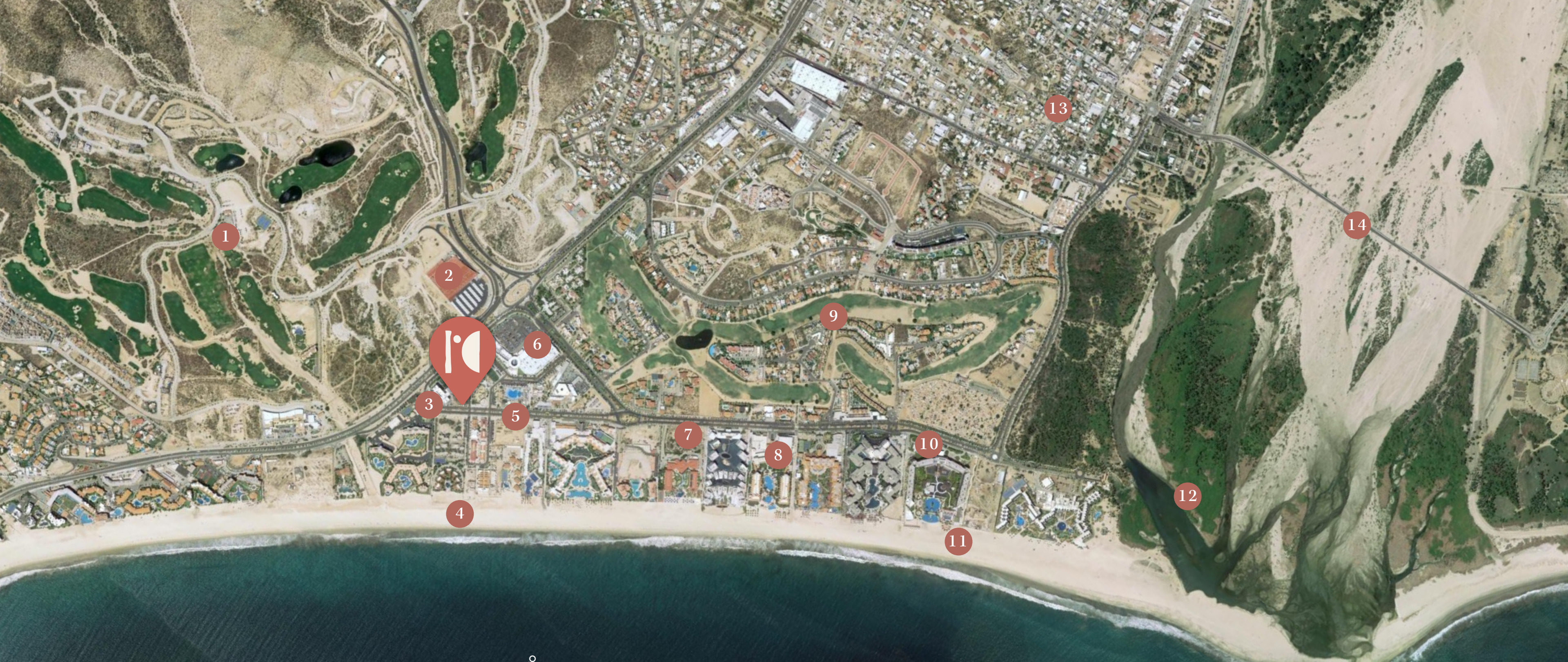
Proyectos FORTEM



Acerca de la ubicación

El proyecto está ubicado en la Zona Comercial Paseo San José del Cabo. Ubicado en un rincón privilegiado en el Corredor Hotelero de la ciudad, a pocos metros de la playa, del Country Club San José, del Campo de Golf FONATUR y de múltiples plazas comerciales, cafés y restaurantes.





- 1 Campo de golf Club Campestre
- 2 Supermercado
- 3 Hyatt Place
- 4 Playa Las Palmas
- 5 Cabo Dolphins
- 6 Supermercado
- 7 Viceroy
- 8 Barcelo

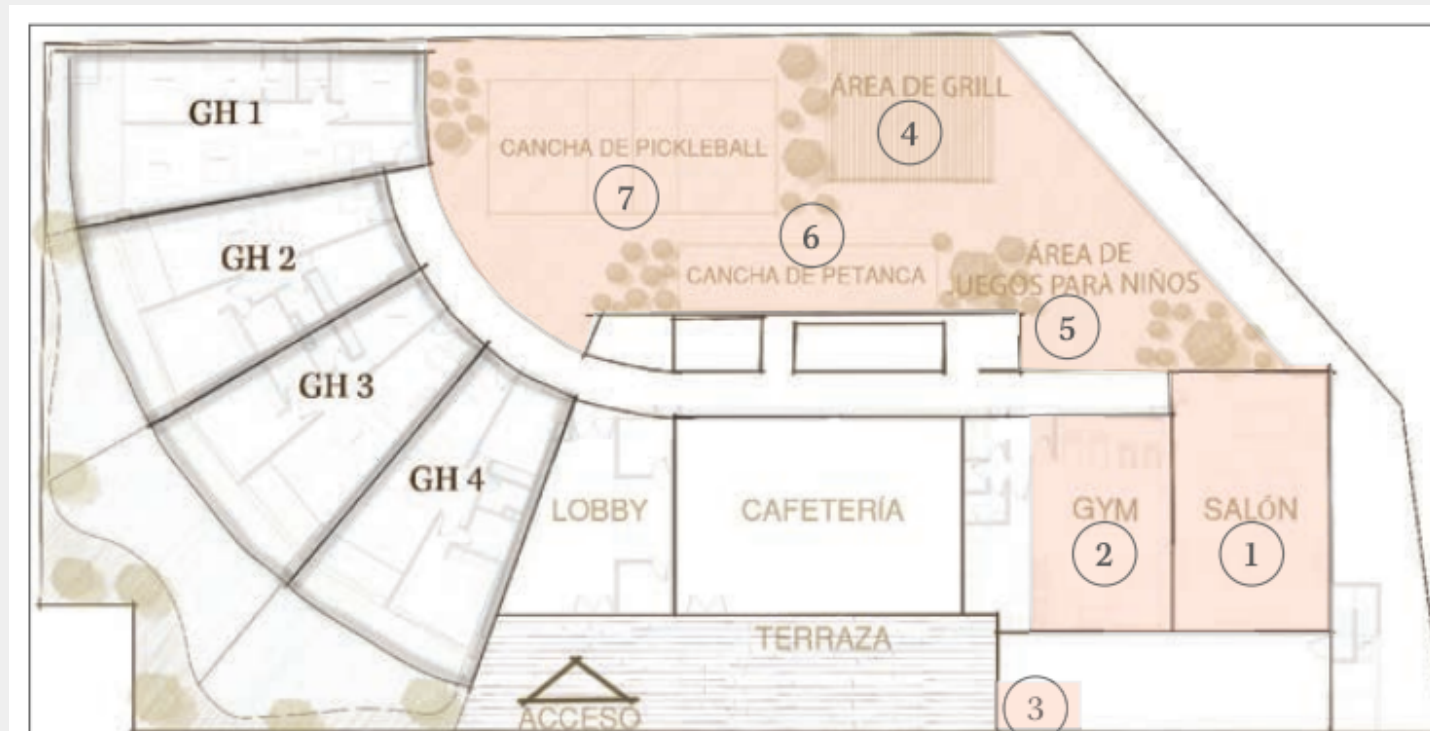
	
6 min	30 min
4 min	9 min
1 min	1 min
2 min	5 min
1 min	3 min
5 min	3 min
2 min	11 min
2 min	14 min

- 9 Campo de golf FONATUR
- 10 Complejo Cabo Azul
- 11 Playa Costa Azul
- 12 Estero
- 13 Centro
- 14 Camino a Puerto Los Cabos

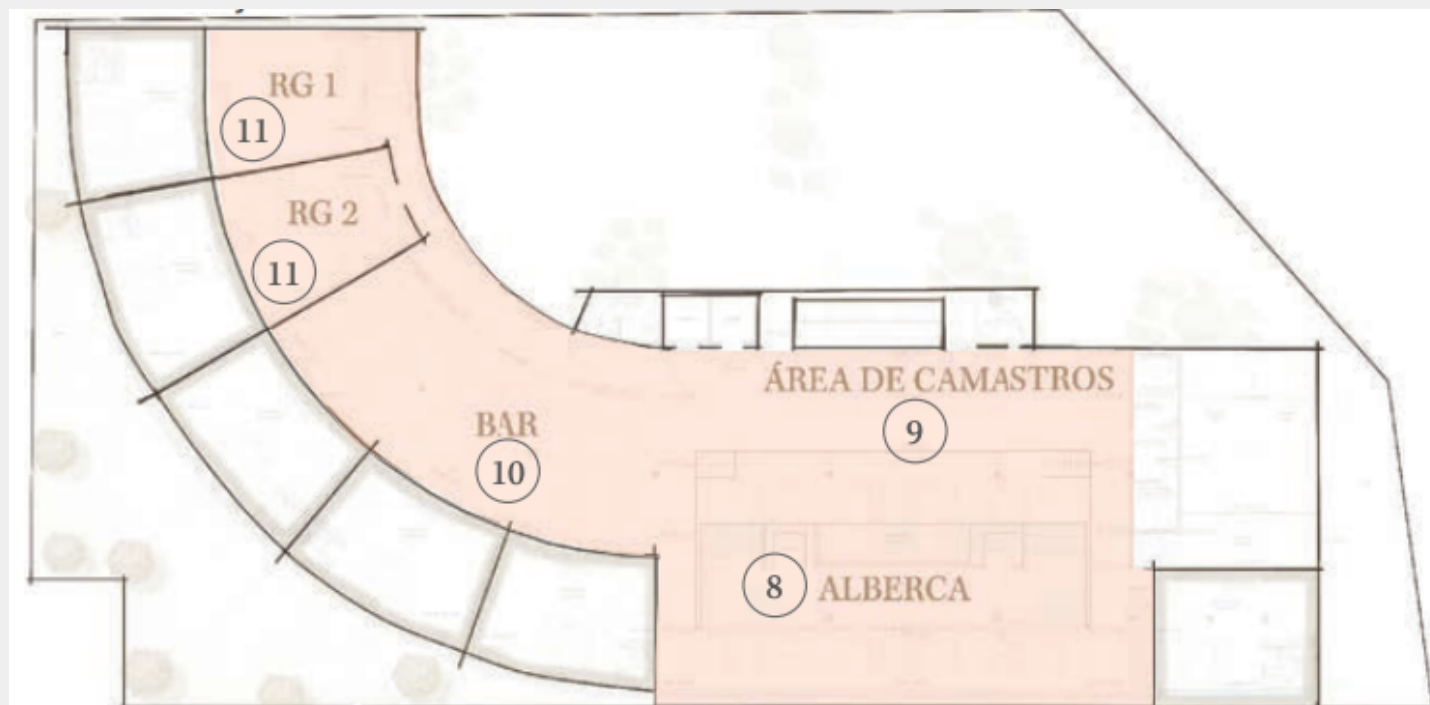
	
5 min	20 min
3 min	17 min
4 min	27 min
5 min	15 min
10 min	10 min
7 min	20 min



Planta baja



Terraza



1. Salón de juegos
2. Gimnasio
3. Lavandería
4. Área asadores
5. Juegos infantiles
6. Cancha de petanca
7. Cancha de pickleball
8. Alberca
9. Área de camastros
10. Restaurante bar
11. Área privada para eventos













CONFORT








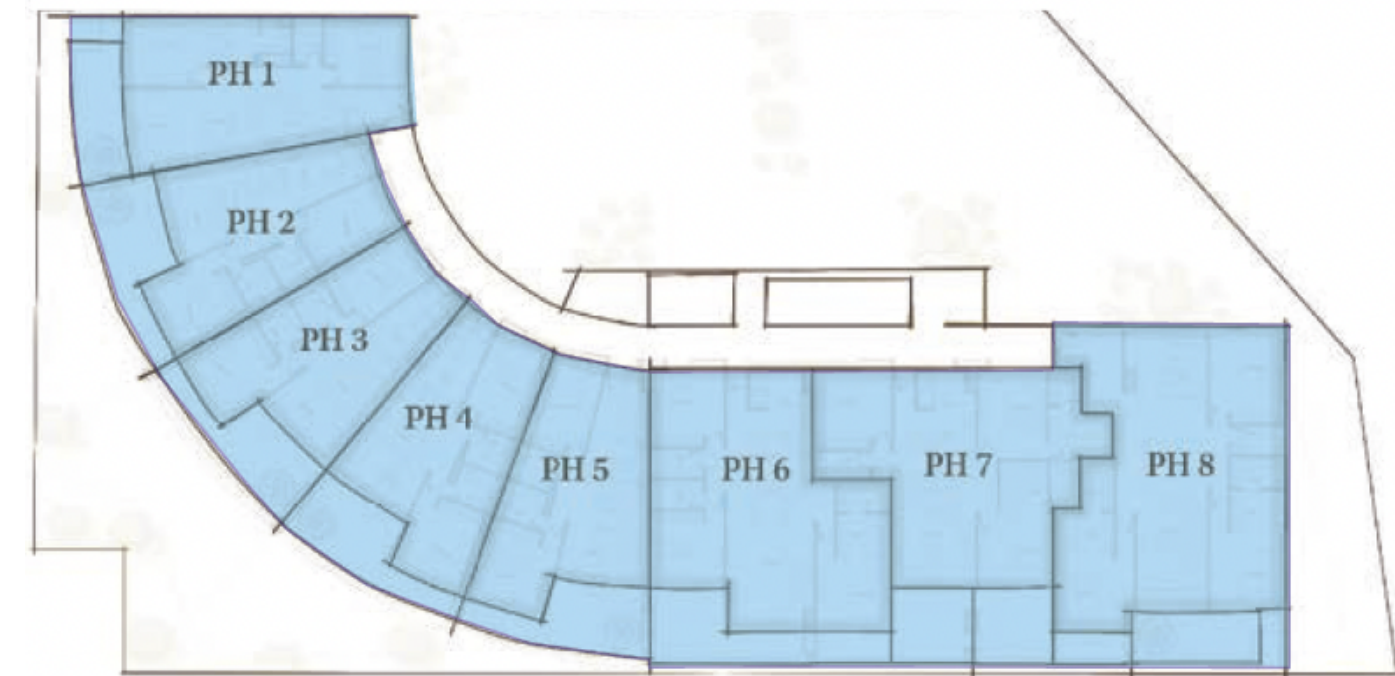
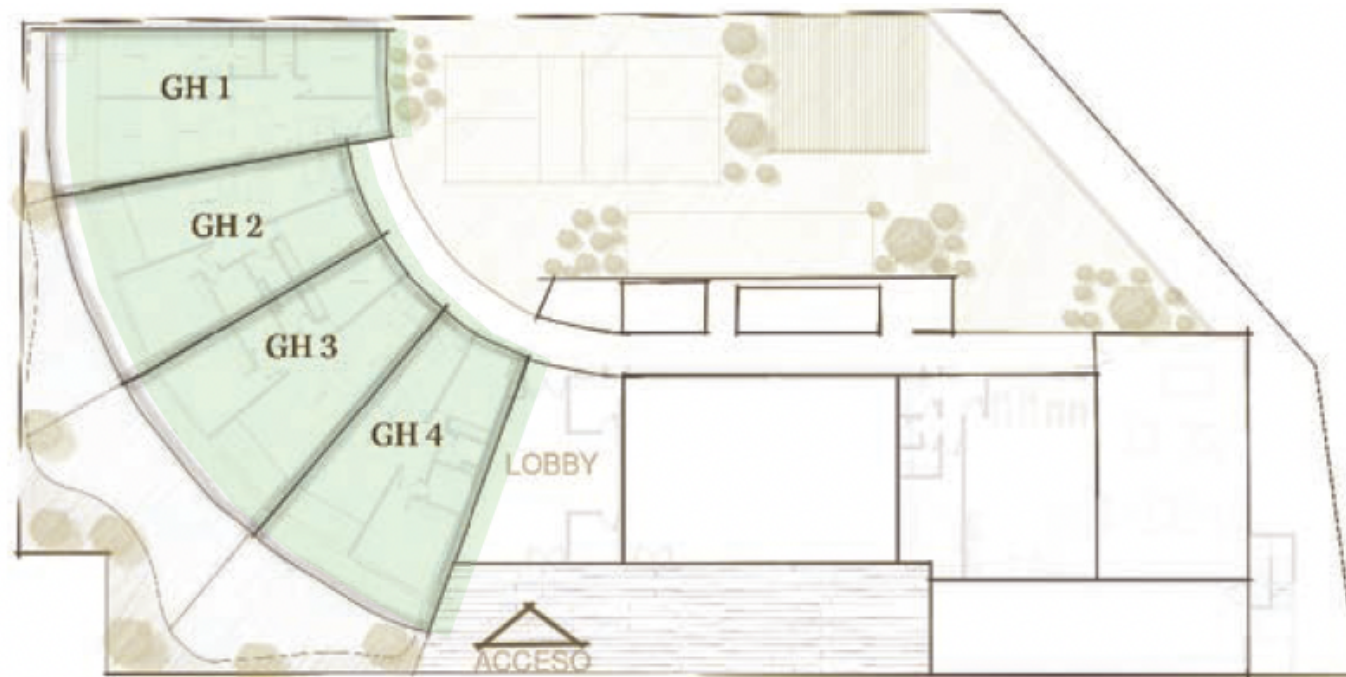
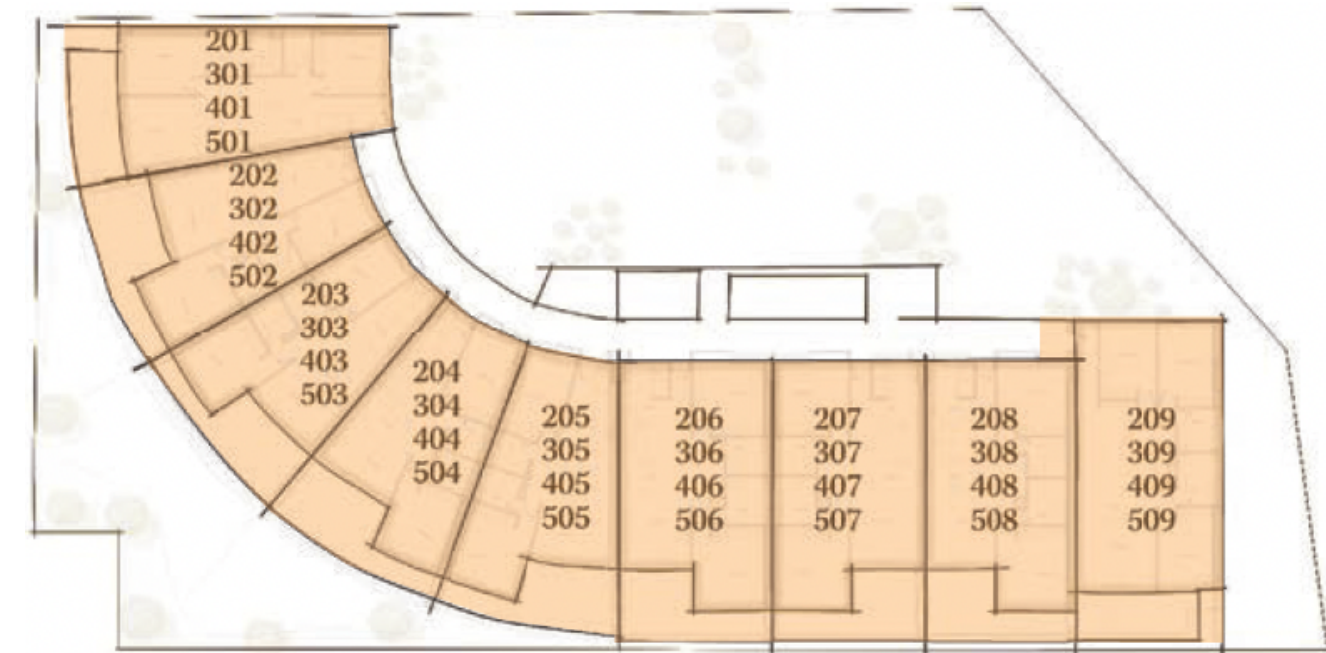




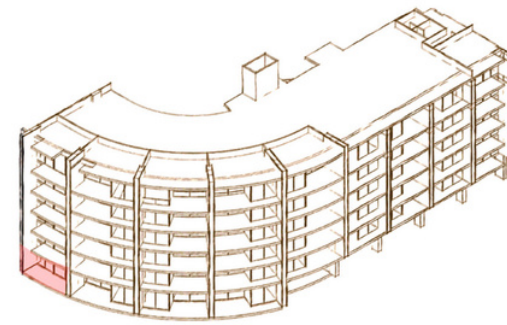
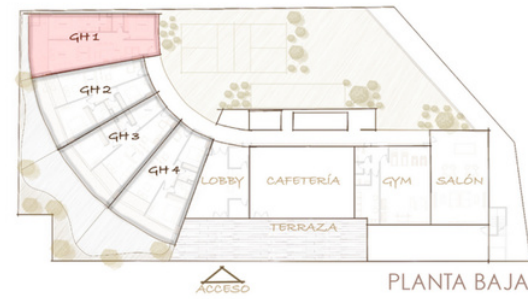
MODERNO

Departamentos

-  Departamentos con jardín
-  Departamentos centrales
-  Departamentos penthouse



MIGRIÑO

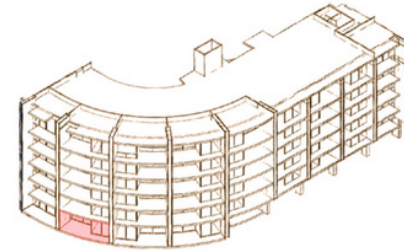


GH-1

- 2 Habitaciones
- 2 Baños
- Área total: 1332.46 sqft | 123.79 m²
- AC: 990.39 sqft | 92.01 m²
- Terraza: 233.04 sqft | 21.65 m²
- Jardín: 109.04 sqft | 10.13 m²

En un esfuerzo constante por mejorar este producto, el desarrollador se reserva el derecho de cambiar las plantas y especificaciones. Todas las imágenes son ilustrativas y pueden cambiar.

CERRITOS

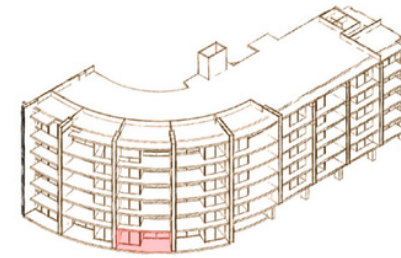


GH-02

- 2 Habitaciones
- 2 Baños
- Área total: 1441.50 sqft | 133.92 m²
- AC: 862.51 sqft | 80.13 m²
- Terraza: 266.41 sqft | 24.75 m²
- Jardín 312.58 sqft | 29.04 m²

En un esfuerzo constante por mejorar este producto, el desarrollador se reserva el derecho de cambiar las plantas y especificaciones. Todas las imágenes son ilustrativas y pueden cambiar.

CERRITOS

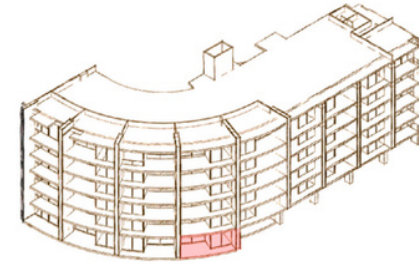
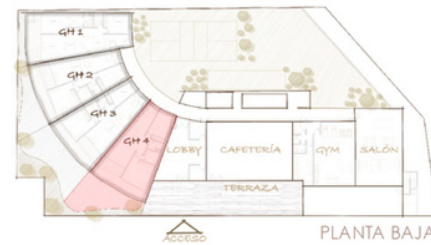


GH-03

- 2 Habitaciones
- 2 Baños
- Área total: 1687.03 sqft | 156.73 m²
- AC: 862.51 sqft | 80.13 m²
- Terraza: 266.41 sqft | 24.75 m²
- Jardín: 558.11 sqft | 51.85 m²

En un esfuerzo constante por mejorar este producto, el desarrollador se reserva el derecho de cambiar las plantas y especificaciones. Todas las imágenes son ilustrativas y pueden cambiar.

CERRITOS

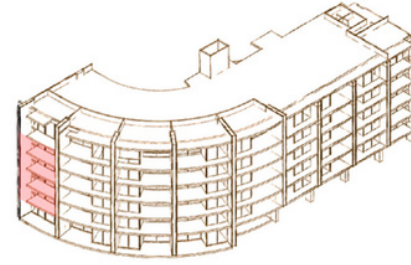
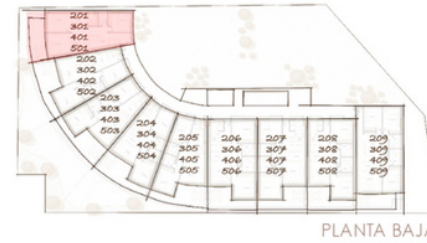


GH-04

- 2 Habitaciones
- 2 Baños
- Área total: 1573.79 sqft | 146.21 m²
- AC: 862.51 sqft | 80.13 m²
- Terraza: 266.41 sqft | 24.75 m²
- Jardín: 444.87 sqft | 41.33 m²

En un esfuerzo constante por mejorar este producto, el desarrollador se reserva el derecho de cambiar las plantas y especificaciones. Todas las imágenes son ilustrativas y pueden cambiar.

MIGRIÑO

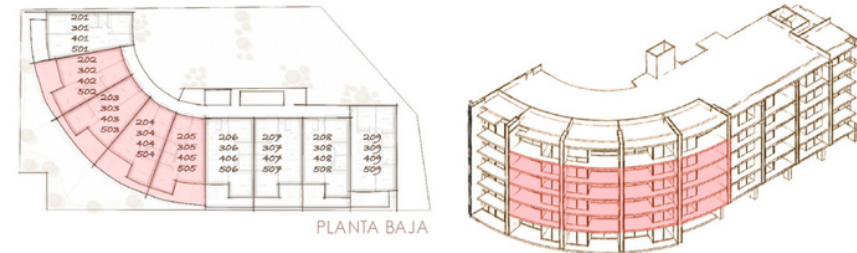


PT-01

- 2 Habitaciones
- 2 Baños
- Área total: 1193.50 sqft | 110.88 m²
- AC: 990.39 sqft | 92.01 m²
- Terraza: 203.11 sqft | 18.87 m²

En un esfuerzo constante por mejorar este producto, el desarrollador se reserva el derecho de cambiar las plantas y especificaciones. Todas las imágenes son ilustrativas y pueden cambiar.

CERRITOS

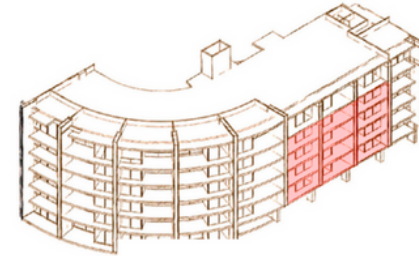
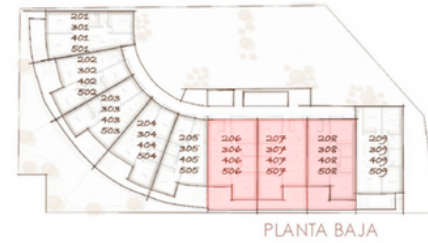


PT-02 • PT-05

- 2 Habitaciones
- 2 Baños
- Área total: 1128.92 sqft | 104.88 m²
- AC: 862.51 sqft | 80.13 m²
- Terraza: 266.41 sqft | 24.75 m²

En un esfuerzo constante por mejorar este producto, el desarrollador se reserva el derecho de cambiar las plantas y especificaciones. Todas las imágenes son ilustrativas y pueden cambiar.

ENSENADA

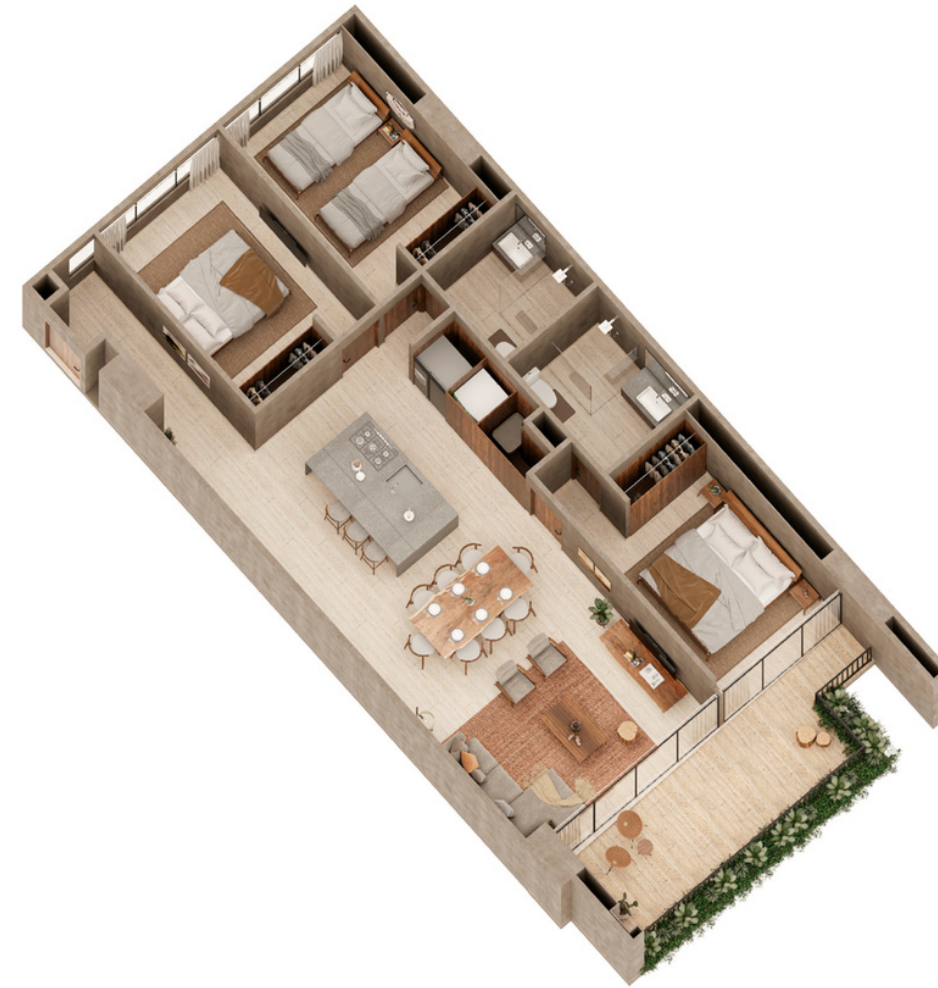
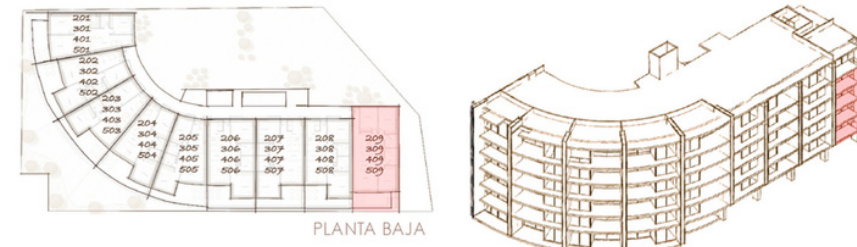


PT-06 · PT-08

- 2 Habitaciones
- 2 Baños
- Área total: 1212.55 sqft | 112.65 m²
- AC: 996.31 sqft | 92.56 m²
- Terraza: 216.25 sqft | 20.09 m²

En un esfuerzo constante por mejorar este producto, el desarrollador se reserva el derecho de cambiar las plantas y especificaciones. Todas las imágenes son ilustrativas y pueden cambiar.

ROSARITO

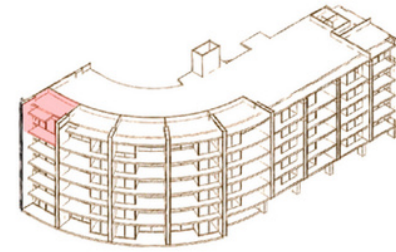
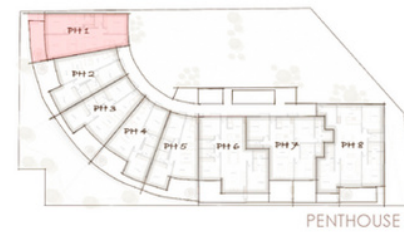


PT-09

- 3 Habitaciones
- 2 Baños
- Área total: 1372.61 sqft | 125.93 m²
- AC: 1178.97 sqft | 109.53 m²
- Terraza: 193.64 sqft | 16.4 m²

En un esfuerzo constante por mejorar este producto, el desarrollador se reserva el derecho de cambiar las plantas y especificaciones. Todas las imágenes son ilustrativas y pueden cambiar.

MIGRIÑO

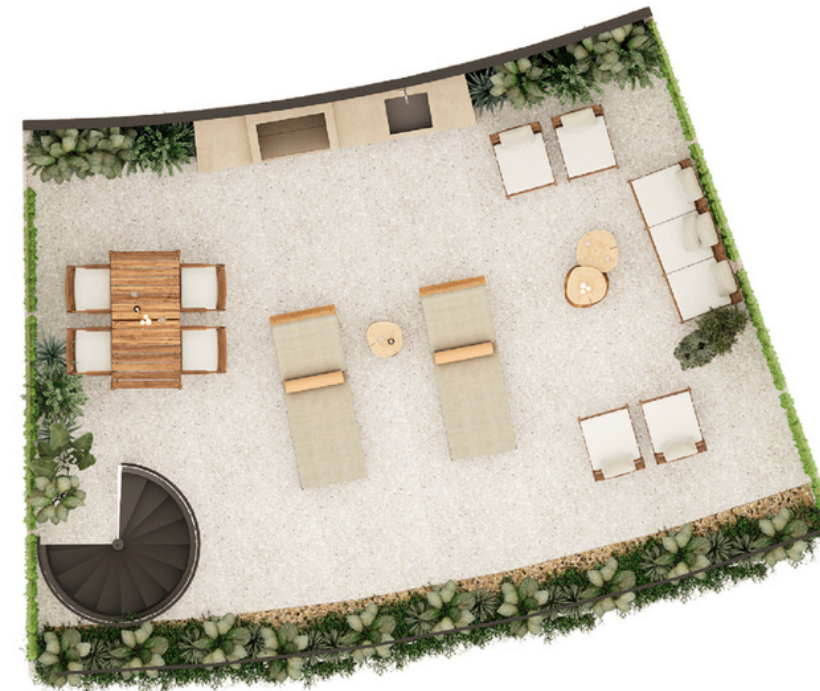
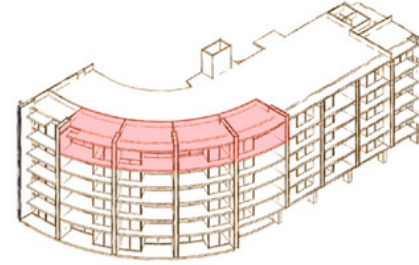
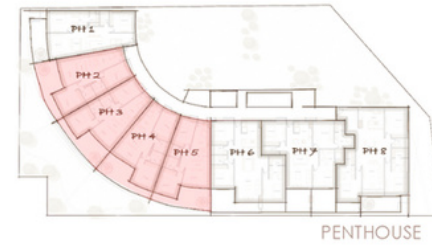


PH-01

- 2 Habitaciones
- 2 Baños
- Área total: 1749.35 sqft | 162.52 m²
- AC: 990.39 sqft | 92.01 m²
- Terraza: 203.11 sqft | 18.87 m²
- Rooftop: 555.85 sqft | 51.64 m²

En un esfuerzo constante por mejorar este producto, el desarrollador se reserva el derecho de cambiar las plantas y especificaciones. Todas las imágenes son ilustrativas y pueden cambiar.

CERRITOS

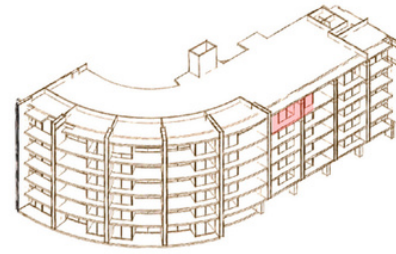
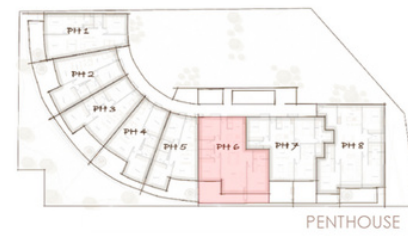


PH-02 • PH-05

- 2 Habitaciones
- 2 Baños
- Área total: 1741.17 sqft | 161.52 m²
- AC: 861.33 sqft | 92.01 m²
- Terraza: 266.41 sqft | 18.87 m²
- Rooftop: 613.43 sqft | 56.99 m²

En un esfuerzo constante por mejorar este producto, el desarrollador se reserva el derecho de cambiar las plantas y especificaciones. Todas las imágenes son ilustrativas y pueden cambiar.

BALANDRA



PH-06

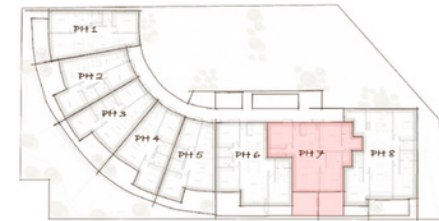
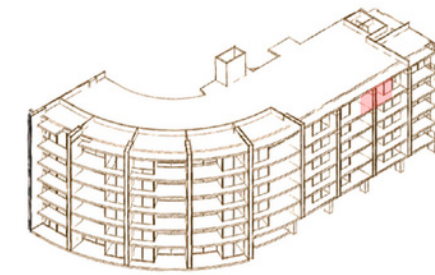
- 3 Habitaciones
- 3 Baños
- Área total: 1604.14 sqft | 149.03 m²
- AC: 1320.52 sqft | 122.68 m²
- Terraza: 283.63 sqft | 26.35 m²

En un esfuerzo constante por mejorar este producto, el desarrollador se reserva el derecho de cambiar las plantas y especificaciones. Todas las imágenes son ilustrativas y pueden cambiar.

CORONADO



PENTHOUSE

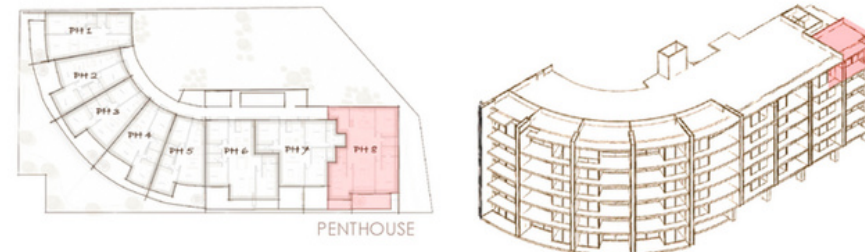


PH-07

- 3 Habitaciones
- 3 Baños
- Área total: 1582.51 sqft | 147.02 m²
- AC: 1272.08 sqft | 118.18 m²
- Terraza: 310.43 sqft | 28.84 m²

En un esfuerzo constante por mejorar este producto, el desarrollador se reserva el derecho de cambiar las plantas y especificaciones. Todas las imágenes son ilustrativas y pueden cambiar.

PUNTA ARENA



PH-08

- 3 Habitaciones
- 3 Baños
- Área total: 2329.85 sqft | 216.45 m²
- AC: 1544.83 sqft | 143.52 m²
- Terrace: 277.28 sqft | 25.76 m²
- Rooftop: 507.73 sqft | 47.17 m²

En un esfuerzo constante por mejorar este producto, el desarrollador se reserva el derecho de cambiar las plantas y especificaciones. Todas las imágenes son ilustrativas y pueden cambiar.

 PUNTO NIMA

